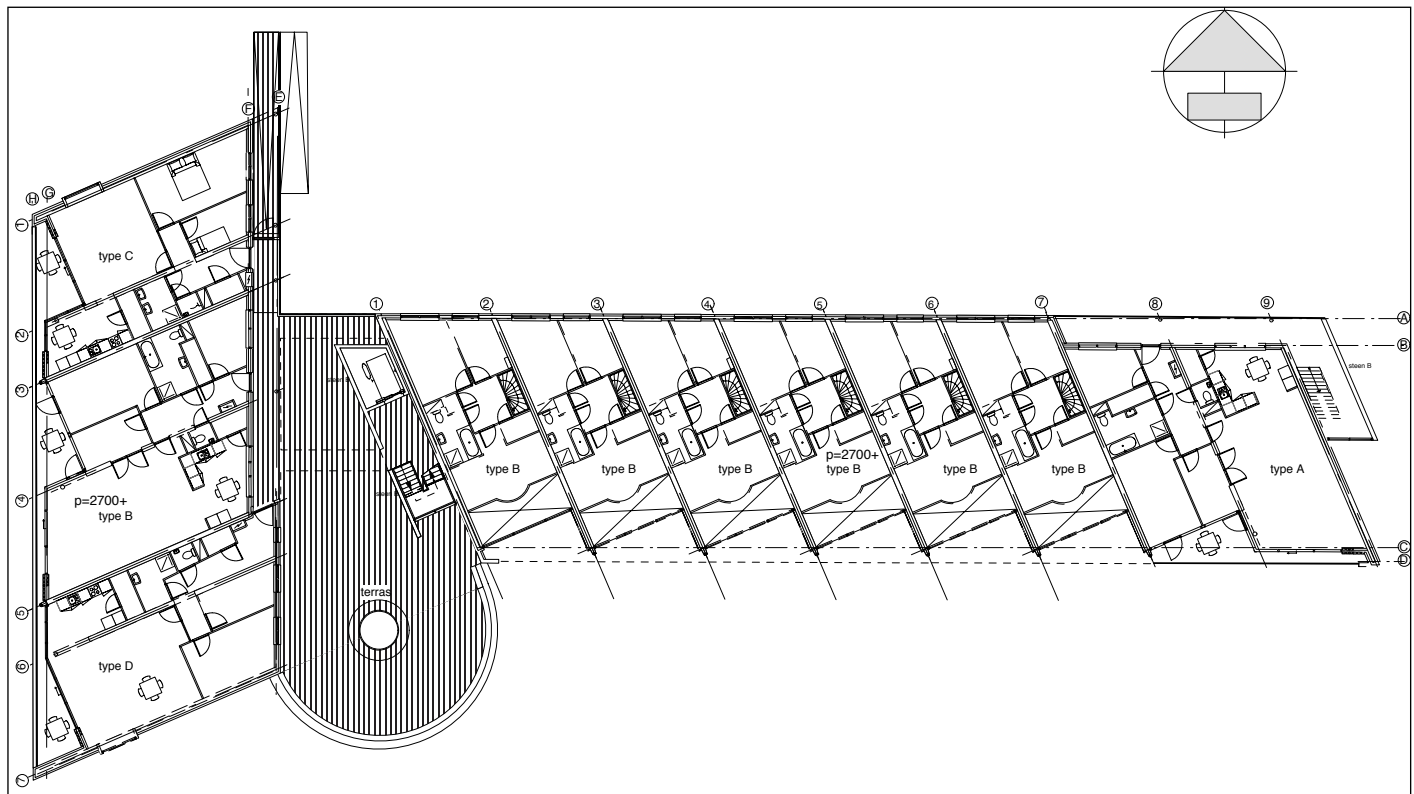
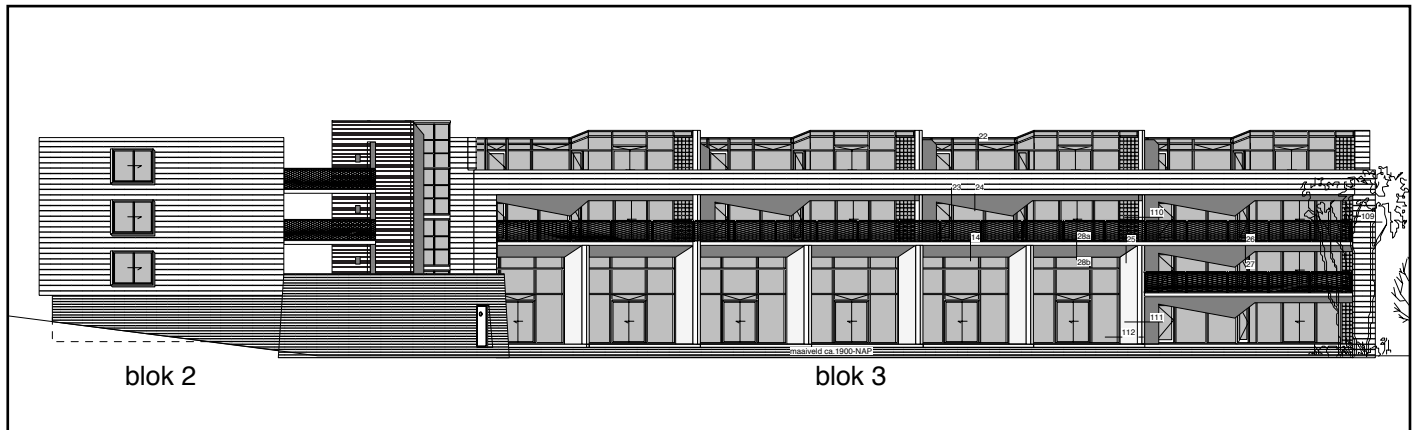
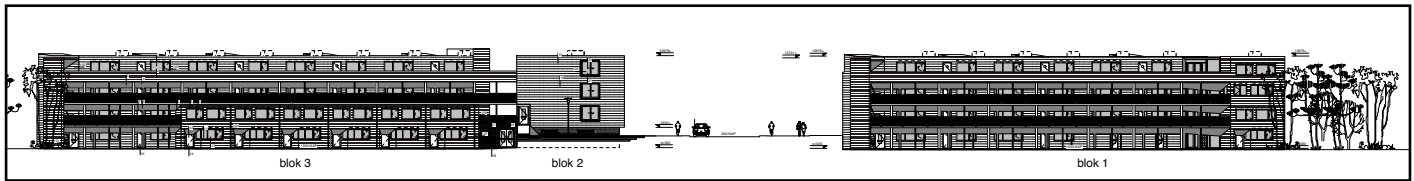
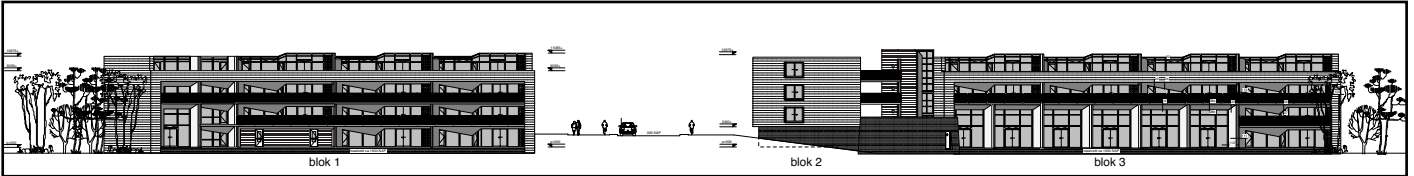


APPARTEMENTEN DUYVENHAGE





Voor Duivendrecht, Gemeente Ouder Amstel werd een drietal combinaties van ontwikkelaar en architect gevraagd in competitie een plan voor woningbouw te maken. De locatie aan de Rijksstraatweg vormt de grens tussen zeventiger jaren buurten en een als groen- en sportgebied ingericht poldergebied. De twee delen van Duivendrecht ter weerszijden van dit poldergebied worden nu duidelijk verbonden én duidelijk gescheiden.

Het plan bestaat uit drie woongebouwen: twee gebouwen in elkaars verlengde langs het groengebied. Een derde, kleiner blokje langs de Rijksstraatweg staat als een geopende deur tussen beide delen van Duivendrecht. De eerste twee gebouwen staan zo direct mogelijk aan het polderlandschap; de buitenruimtes van de woningen op de begane grond bestaan uit hardhouten *boardwalks* boven het grasland en de sloten. Het derde gebouw staat in het talud van de rijksstraatweg: in de kelder ervan is een

overdekte parkeergarage. De gebouwen hebben schuine bouwmuren en hierop aangepaste woningtypen. De woningen zijn zodanig vormgegeven dat de appartementen en maisonnettes optimaal profiteren van het weidse uitzicht over dit fraaie stukje polderlandschap. De appartementen hebben woningbrede balkons; de maisonnettes hebben dubbelhoge loggia's, een verlenging van de vide van de woonkamer. De woningen zijn uitgevoerd in een licht-terracotta baksteen, prefab beton en glazen bouwstenen. Oplevering vond plaats begin 1999.

Opdrachtgever: Eurowoningen, Rotterdam
Konstrakteur: van Schieveen, Zwolle
Aannemeer: Vink en Veenman, Noorden

